

GM5 无公网 IP 时使用花生壳内网映射实现外网数据采集

一、资料下载

设置软件:<https://www.usr.cn/Download/939.html>

说明书:<https://www.usr.cn/Download/938.html>

AT 指令集:<https://www.usr.cn/Download/940.html>

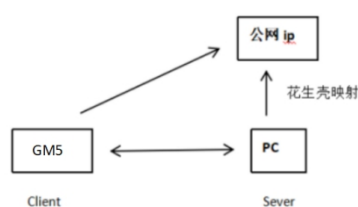
虚拟串口软件下载: <http://www.usr.cn/Download/31.html>

串口网络调试助手下载地址 <https://www.usr.cn/Product/78.html>

二、实现功能

在无公网 IP 的情况下实现实现外网数据采集，是通过花生壳这个软件，做内网映射，映射出一个可以访问的公网 IP。

三、拓扑图展示



四、操作步骤

1. 下载花生壳客户端 <http://hsk.oray.com/download/>

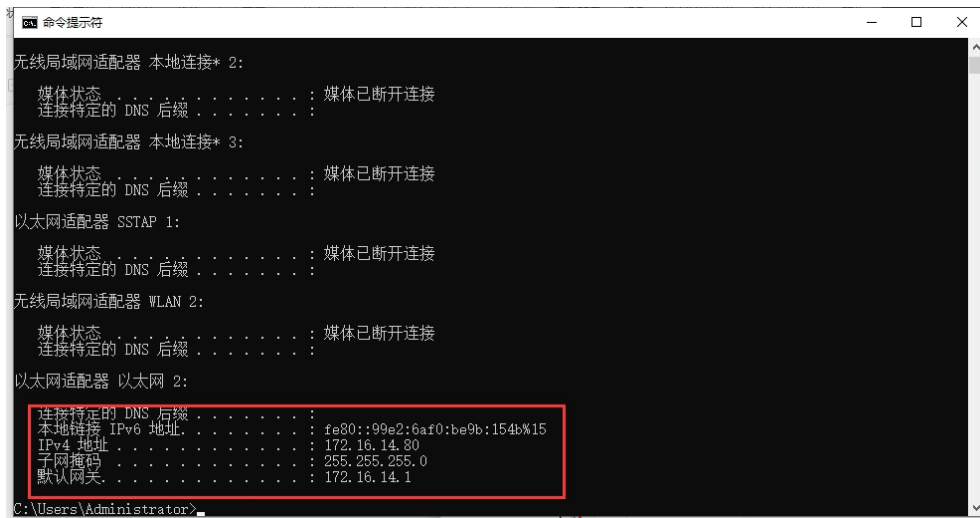
2. 注册帐号



3. 登录账号



4.查询当前主机 IP，我们需要将此 IP 进行映射。

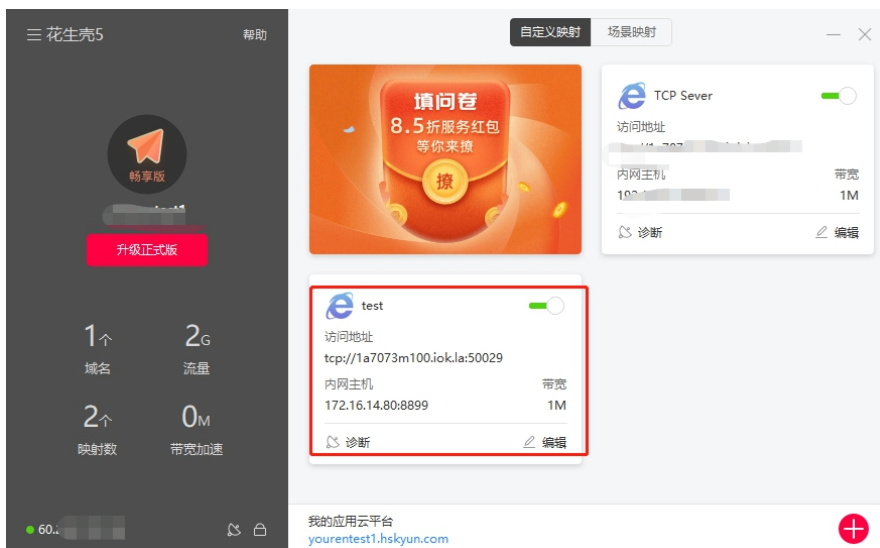


5.添加映射，映射的内网主机 IP 为当前电脑 IP，端口可以自定义，不被占用即可。



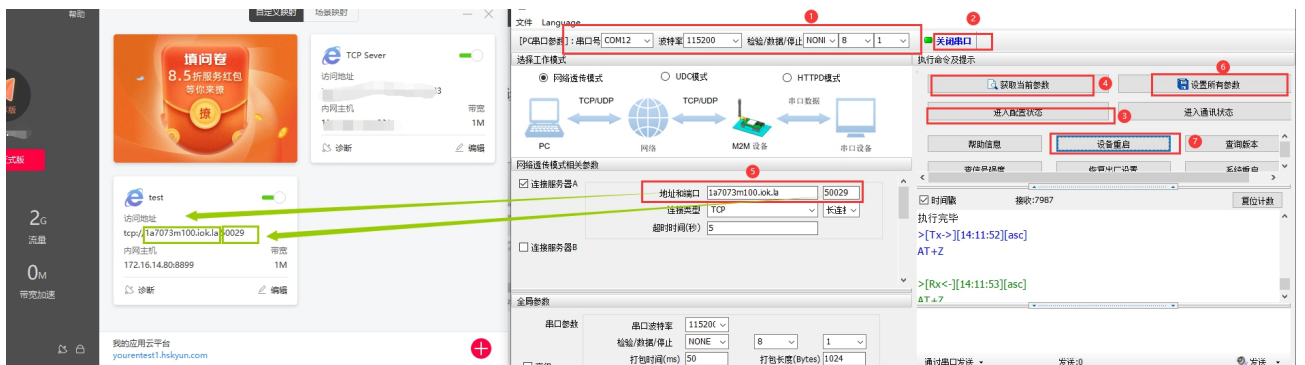


6.映射完成



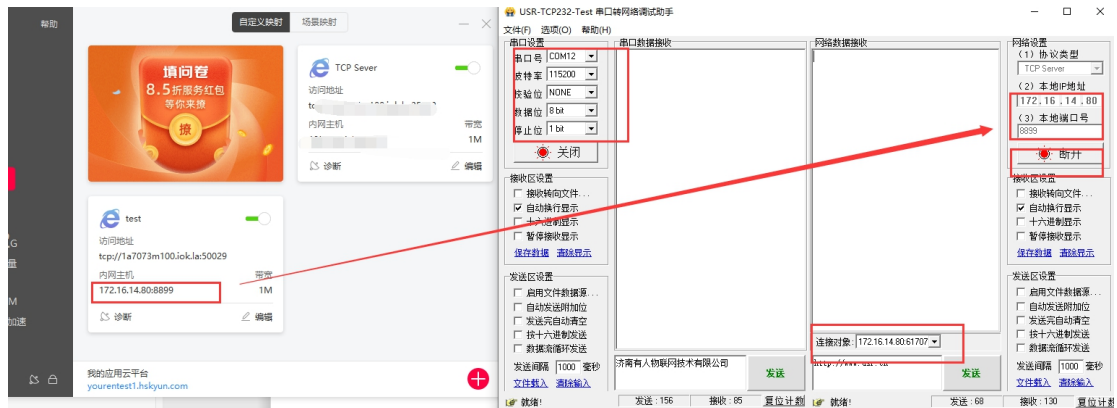
7. 打开 GM5 设置软件。进行如下设置。通过串口基本参数（波特率 115200，校验位 N，数据位 8，停止位 1）进入配置状态进行配置。

8. 配置完成后设置所有参数，并重启使用。

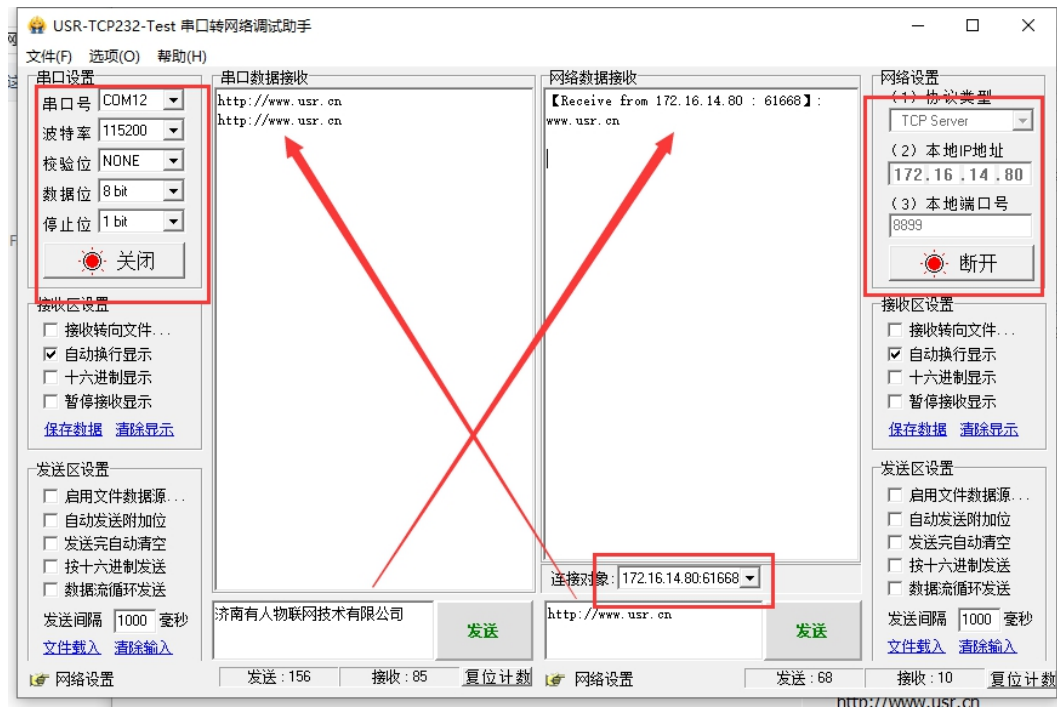


7.使用有人 Test 调试助手软件做本地 TCP Server 监听,GM5 连接上来会在软

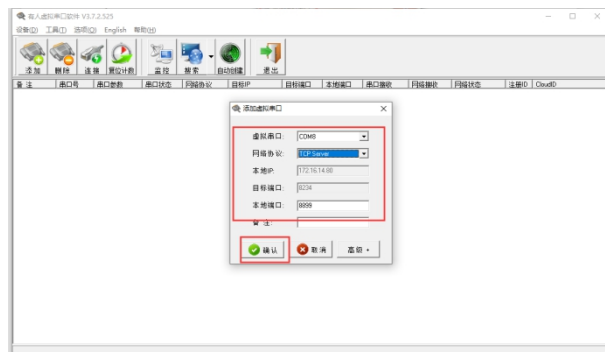
件网络端连接对象里显示出来。

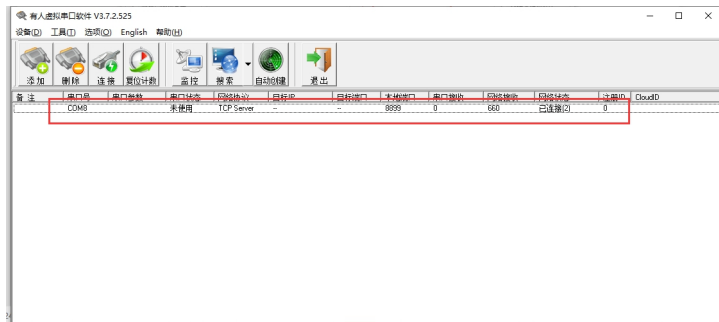


8.使用有人 Test 调试助手软件测试 GM5 串口到网络数据收发情况。

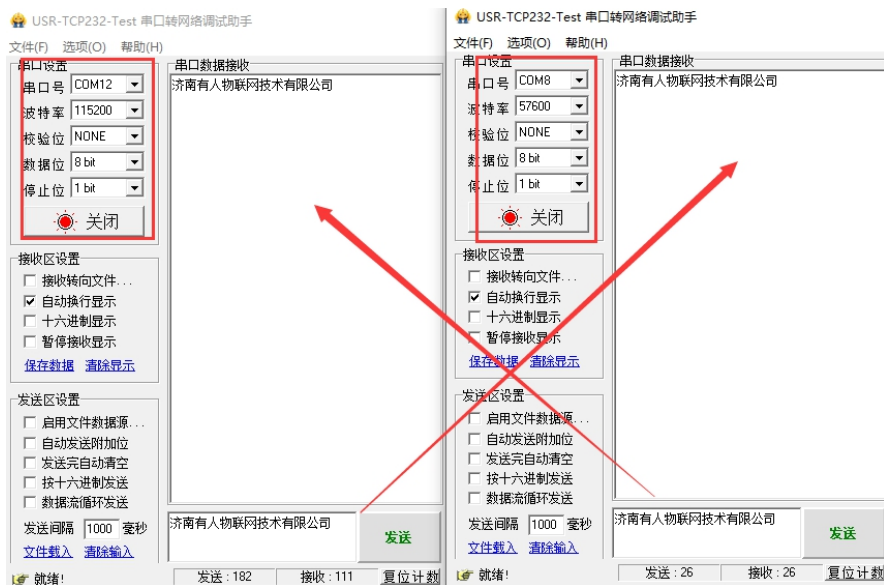


使用虚拟串口软件建立 TCP Server 网络监听(使用时需要将 Test 调试助手软件创建的 Server 监听关闭,不能同时使用),且串口必须为未被占用的串口号。





10.使用 Test 调试助手软件测试串口到虚拟 COM 口数据收发情况。



注：数据传输以及连接速度受网络环境因素限制。

GM5 基本通讯测试：<https://www.usr.cn/Faq/883.html>